



GEMENG  
**BECH**

**2026**

Exposition photo en plein air

**EXPOSITION PHOTOGRAPHIQUE**

**📍 BECH AU TUNNEL**

**12.06.2026 - 12.09.2026**

---

## **Il est des idées qui demandent à voir le jour.**

Une exposition photographique consacrée aux plus beaux endroits de notre région était de celles-là. Au sein de la Commission de la culture et du tourisme de Bech, nous la portions depuis quelque temps déjà, discrètement, comme une possibilité. Lorsque LEADER Møllerdall a lancé son appel à faire entrer l'art et la culture dans l'espace public, tout s'est mis en place. L'idée est devenue projet, et le projet, un cadeau pour la communauté.

Avec l'aide des communes du Møllerthal, nous avons invité les photographes de la région à nous montrer leur Møllerthal, et la réponse fut généreuse : quatorze ont répondu à l'appel. Plus de cent images nous sont parvenues, chacune plus belle que la précédente, et toutes racontaient l'amour de cette région. Le choix fut difficile. Au bout du compte, une seule image de chacun : quatorze photographies signées de quatorze personnes qui sont ici chez elles. Des paysages, des animaux, des lieux familiers sous une lumière inédite. Si différentes que soient les écritures, une chose les réunit : un regard patient et le sens de l'instant juste.

---

---

**Les photographies sont présentées en plein air, dans le tunnel de la Becher Gare, un lieu qui respire sa propre histoire. Mais l'exposition ne reste pas à Bech. Itinérante, elle gagne les communes du Müllerthal qui lui ouvrent leurs portes, fidèle à l'esprit de LEADER : que le plus grand nombre puisse en profiter.**

**Un tel projet ne réussit qu'ensemble, et il y a là plus de travail que les images achevées ne le laissent paraître. Nous remercions les membres de la commission qui, au fil de longues heures et d'innombrables réunions, bénévolement et de tout cœur, ont fait d'une idée une réalité. Nous remercions LEADER Mëllerdall, la commune de Bech et le Ministère, qui ont soutenu notre projet dès la première heure. Et nous remercions surtout les quatorze photographes, qui nous ont confié leurs images et, avec elles, un peu de leur regard sur le Müllerthal. Nous vous souhaitons autant de plaisir à les regarder que nous en avons eu à les réunir.**

**Bibi Wintersdorf**

**Échevine de la commune de Bech et membre de la Commission de la culture et du tourisme**

**Laurent Seil**

**Président de la Commission de la culture et du tourisme**

**Viviane Bohnenberger, Laurence Closener**

**Membres de la Commission de la culture et du tourisme**

**Avec nos remerciements à Marc Pitzen et Norbert Eicher, de KongschtBecher, pour leur soutien**

---



---

# Mot de bienvenue

La région du Müllerthal séduit par ses paysages uniques et ses lieux pleins de charme. Cette exposition invite à découvrir notre région sous un nouveau jour. Elle met également à l'honneur les talents locaux : quatorze photographes créatifs ont ainsi l'occasion de présenter leurs œuvres à un large public.

Je me réjouis tout particulièrement que ce projet ait pu être mis en œuvre dans le cadre d'un mini-projet LEADER. Les mini-projets permettent d'apporter rapidement et simplement un soutien financier à des initiatives qui enrichissent directement la vie en communauté dans nos villages. Ils montrent clairement que l'on peut faire bouger les choses même avec des moyens modestes : ils encouragent les idées locales, soutiennent l'engagement au sein des communes et rassemblent les gens.

Je tiens à remercier chaleureusement toutes les personnes impliquées : la commission de la culture et du tourisme de la commune de Bech pour son engagement, l'association Konschtbecher et les communes partenaires pour leur soutien, et tout particulièrement les photographes qui partagent avec nous leur vision personnelle de la région.

Je vous souhaite beaucoup de plaisir à (re)découvrir notre région !

**Charel Heim**

Président LEADER Mëllerdall

---

# STEVE ARNOLDY



Steve Arnoldy, de Beaufort, photographie en amateur depuis 2022, fasciné depuis l'enfance par le monde vivant. Il travaille avant tout la photographie de nature, animalière, de paysage et de portrait. (Portrait : Miq Dhur)

Contact: [focuspocus@gmail.com](mailto:focuspocus@gmail.com)

Instagram: [focus\\_pocus\\_luxembourg](https://www.instagram.com/focus_pocus_luxembourg)

Facebook: [Steve Arnoldy Photographie](https://www.facebook.com/SteveArnoldyPhotographie)

---

## PHOTOGRAPHIE EXPOSÉE : LUMIÈRE DES BOIS





# ROMAIN BRUCHER



Romain Brucher vit à Beaufort et se consacre à la photographie animalière, de nature et de paysage. Ce qui compte pour lui, ce n'est pas l'image parfaitement mise en scène, mais l'instant pris sur le vif. La patience et la connaissance du comportement des animaux lui importent davantage qu'un sujet spectaculaire, car la préservation des milieux et de la nature passe, à ses yeux, avant toute prise de vue. C'est à cette condition seulement que les paysages et les animaux du Geopark Mëllerdall se révèlent dans toute leur beauté.

Contact: [rbrucher@pt.lu](mailto:rbrucher@pt.lu)

Facebook: Romain Brucher

---

## PHOTOGRAPHIE EXPOSÉE : BERDORF





# RAYMOND CLEMENT



Raymond Clement, né en 1944, compte parmi les plus grands artistes photographes du Luxembourg. Il travaille à l'international depuis plus de cinq décennies, avec des expositions en Europe, aux États-Unis et en Chine. Sa renommée s'est affirmée à partir de 1975 avec « Family of Jazz », une série de portraits de grands musiciens de jazz, montrée dans le monde entier depuis lors. Au début des années quatre-vingt, il s'est tourné vers la photographie de nature et parcourt depuis les parcs naturels du Luxembourg, dans l'Öewersauer, le long de l'Our et dans le Mëllerdall. Son projet au long cours « Nature's Luxembourg » est considéré comme l'un des témoignages photographiques les plus importants sur le paysage luxembourgeois. Pour cette exposition, il revient sur un lieu qu'il accompagne depuis des décennies.

---

## PHOTOGRAPHIE EXPOSÉE : « BILDCHEN » À HERSBERG, COMMUNE DE BECH





# MARCO DETAIL



Marco Detail photographie avant tout les animaux et la nature. Les heures d'attente font partie du travail, jusqu'à ce qu'un chevreuil sorte du bois ou qu'un oiseau se montre comme il faut. En paysage, tout tient à la lumière juste et au cadrage choisi. Une image doit exprimer quelque chose, et le vrai défi consiste à faire passer au spectateur ce que le photographe a vu, ou ressenti, à l'instant du déclenchement.

Contact: [artphoto.marco@pt.lu](mailto:artphoto.marco@pt.lu)  
Facebook: Marco Detail

---

## PHOTOGRAPHIE EXPOSÉE : CHÂTEAU DE BEAUFORT





# OLIVIER GLOD



Olivier Glod, connu sous le nom d'« OliGlod Photography », est photographe et pilote de drone, de la commune de Waldbillig. Outre le mariage, l'événementiel et l'immobilier, il se consacre avant tout à des images authentiques, pleines d'atmosphère, du Müllerthal. Avec son drone, il montre des lieux familiers sous un angle inhabituel et met en avant le lien entre la nature, le paysage et l'homme.

Contact: [www.oliglod.com](http://www.oliglod.com)

---

## PHOTOGRAPHIE EXPOSÉE : COUCHER DE SOLEIL À WALDBILLIG





# PIERRE HAAS



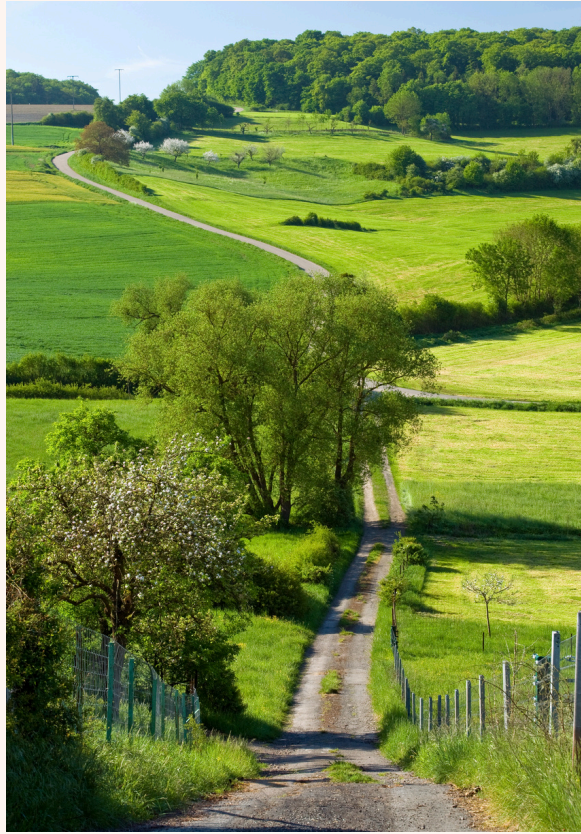
Pierre Haas est autodidacte et lié à la photographie depuis plus de cinquante ans. Son sujet de prédilection est la nature, et avant tout les paysages de chez lui. Depuis 2003, il suit avec son appareil les parcs naturels luxembourgeois de l'Our, de l'Öewersauer et du Müllerthal. Son travail lui a valu les distinctions internationales AFIAP et EFIAP de la Fédération Internationale de l'Art Photographique. En 2011, il a publié le livre de photographies « D'Gemeng Réiden/Atert ». Qu'il connaisse le Müllerthal depuis des décennies, ses images en témoignent.

Contact : via la Commission de la culture et du tourisme de Bech

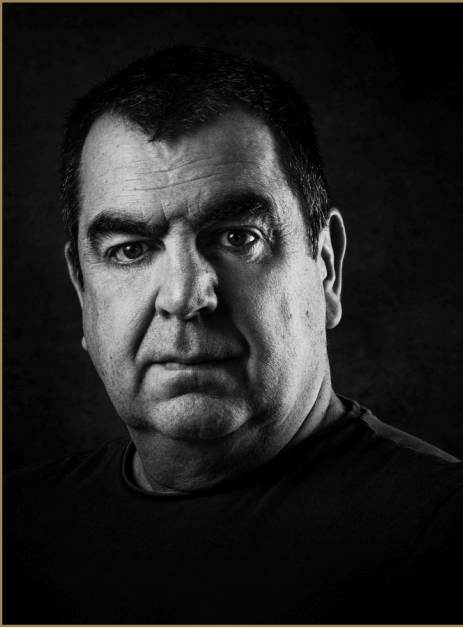
---

## PHOTOGRAPHIE EXPOSÉE : GIISCHTERKLAUS, PËTZBIERG





# CHRISTIAN KIEFFER



Christian Kieffer est un photographe autodidacte luxembourgeois, spécialisé dans le portrait et la photographie d'art. Ses nombreux voyages en Amérique latine depuis la fin des années quatre-vingt-dix ont façonné son style. Il a particulièrement à cœur la photographie en noir et blanc, par laquelle il saisit la dignité des communautés autochtones. Ses portraits de rue, d'une grande densité, mettent le spectateur directement face à ceux qu'il montre. Raconter l'histoire de ceux que l'on ne connaîtrait jamais autrement, voilà ce qui anime véritablement son travail.

Contact: [www.christiankieffer.com](http://www.christiankieffer.com)

---

## PHOTOGRAPHIE EXPOSÉE : SCHWARZE ERNZ





# ROB KIEFFER



Rob Kieffer, né en 1957, vit à Bech, où il est journaliste et auteur. Il écrit et photographie surtout des reportages de voyage et de culture, parus notamment dans la Frankfurter Allgemeine Zeitung, Die Zeit, Die Welt, Süddeutsche Zeitung, Neue Zürcher Zeitung, mare, Geo Saison et abenteuer & reisen. Son exposition photographique « Luxemburg im Heißluftballon » a fait le tour du monde. Son dernier ouvrage, « 80 Erlebnisorte. Region Müllerthal », a paru aux Éditions Ernster.

Contact : via la Commission de la culture et du tourisme de Bech

---

## PHOTOGRAPHIE EXPOSÉE : TUNNEL BECHER GARE





# ANNE LOMMEL



Anne Lommel est originaire de Cruchten, dans la commune de Nommern, et c'est par la publicité qu'elle est venue à la photographie, après des études à la Miami Ad School de Hambourg et des stages dans des agences internationales à Londres, Paris et San Francisco. Indépendante depuis 2017, elle s'est spécialisée dans la photographie culinaire, de paysage et de voyage, ainsi que dans l'événementiel. Ses travaux ont paru dans des livres de cuisine, des magazines et des expositions, et elle photographie régulièrement pour des organismes touristiques et régionaux.

Contact: [www.annelommel.com](http://www.annelommel.com)

---

## PHOTOGRAPHIE EXPOSÉE : BALLON AU-DESSUS DE NOMMERN





# TOM LUCAS



Tom Lucas, né en 1977, vit à Angelsberg et travaille comme photographe pour un musée. Il a appris son métier à Liège, où il a étudié la photographie et le webdesign. Sa contribution montre la « Lock » près de Nommern, aussi appelée le « Champignon » : un site préhistorique où s'est formée une belle lande, que traverse une fois par an un berger itinérant avec son troupeau.

Contact: [www.angsber.com](http://www.angsber.com)

---

## PHOTOGRAPHIE EXPOSÉE : CHAMPIGNON, NOMMERN-LOCK





# OLIVIER MOLITOR



Olivier Molitor est garde forestier dans les communes de Fischbach et de Larochette. La photographie de nature compte parmi ses passions, au même titre que la chasse et la conduite de sa voiture de collection, une MG. Pour l'exposition, il présente un martin-pêcheur.

Contact : via la Commission de la culture et du tourisme de Bech

---

## PHOTOGRAPHIE EXPOSÉE : MARTIN-PÊCHEUR, FISCHBACH





# Jos NERANCIC



Jos Nerancic vit à Beaufort et pratique la photographie depuis plus de trois décennies, à titre professionnel comme privé. Ce qui n'était d'abord qu'un regard par-dessus l'épaule d'autres photographes est devenu une pratique bien à lui. L'ère numérique a élargi ses possibilités, et il ne cesse d'enrichir son travail au fil d'ateliers, de séminaires et de voyages photographiques. Pas de thème arrêté : ses sujets varient comme un bon menu, concerts, nature, ciels, sport. La photographie qu'il expose montre l'aurore boréale au-dessus de Beaufort, saisie dans la nuit du 11 mai 2024.

Contact: [www.josip.lu](http://www.josip.lu) | [josip@josip.lu](mailto:josip@josip.lu)

---

## PHOTOGRAPHIE EXPOSÉE : AURORE BORÉALE AU-DESSUS DE BEAUFORT





# FERNAND SCHMITZ



Fernand Schmitz, né à Ettelbrück en 1971, vit avec sa famille à Berdorf. Il travaille aux CFL ; la photographie est le loisir auquel il se consacre depuis 2016. Son chemin l'a mené, par Echternach et Beidweiler, jusqu'à Berdorf. La photographie de sport est au cœur de son travail ; il aime aussi les paysages et, de temps à autre, le portrait.

Contact : via la Commission de la culture et du tourisme de Bech

---

## PHOTOGRAPHIE EXPOSÉE : ROCKELSBONGERT, BERDORF





# RENÉ SPAUTZ



René Spautz, né en 1955 à Larochette et vivant à Angelsberg, est un ami de la nature et un photographe animalier par conviction. Il connaît son territoire dans le détail, et il le respecte. Une image à tout prix, il n'en est pas question : il ne dérange pas, ne se camoufle pas, ne se met pas à l'affût. Il devient lui-même partie de la flore et de la faune, par sa seule présence et sa patience. Il ne tient pas de site internet : la scène, il la laisse à la nature.

Contact : via la Commission de la culture et du tourisme de Bech

---

## PHOTOGRAPHIE EXPOSÉE : LUMIÈRE DES BOIS









*Scan me!*

---

COMMISSION DE LA CULTURE ET DU  
TOURISME  
COMMUNE DE BECH

---

Exposition photographique itinérante  
« Müllerthal. Lieux d'exception de la région »

2026

Contact

Commission de la culture et du tourisme Bech  
gemeng@bech.lu  
www.bech.lu



Cofinancé par  
l'Union européenne



LE GOUVERNEMENT  
DU GRAND-DUCHÉ DE LUXEMBOURG  
Ministère de l'Agriculture,  
de l'Alimentation et de la Viticulture