



GEMENG
BECH

2026

FOTOAUSSTELLUNG
📍 BECH AM TUNNEL

12.06.2026 - 12.09.2026

Open-Air-Fotoausstellung

Et ginn Iddien, déi wëlle lieweg ginn.

Eng Fotosausstellung iwwer déi schéinste Plazen aus eiser Region war esou eng. An der Kultur- an Tourismuskommissioun Bech hu mir se schonn eng Zäitche mat eis ronderëm gedroen, ganz lues, just als eng Méiglechkeet. Wéi de LEADER Mëllerdall derzou opgeruff huet, Konscht a Kultur an den ëffentleche Raum ze droen, ass eent bei d'anert komm. Aus dem Gedanke gouf e Projet an aus dem Projet e Kaddo un d'Uertschaft.

Mir hu mat der Hëllef vun de Mëllerdall-Gemengen d'Fotografen aus der Region derzou agelueden, hier Vue op de Mëllerdall ze weisen, an d'Resonanz war immens: véierzéng hunn eis Invitatioun ugeholl. Iwwer honnert Biller koumen zesummen, eent méi schéi wéi dat anert, an aus jiddwerengem huet d'Leift zu dëser Landschaft geschwat. De Choix ass eis schwéiergefall. Schlussendlech gëtt et eng Foto vun all Fotograf, véierzéng Biller vu véierzéng Mënschen, déi hei doheem sinn. Landschaften, Déieren, bekannt Plazen an engem Liicht, dat een esou nach net gesinn huet. Sou verschidden d'Handschrëften och sinn, eppes weisen se alleguer: dee gedëllege Bléck an d'Gefill fir dee richtege Moment.

Gewise ginn d'Biller ënner fräiem Himmel, am Tunnel op der Becher Gare, op enger Plaz, déi hier eege Geschicht otemt. Mee d'Ausstellung bleift net zu Bech. Als Wanderausstellung zitt se duerch d'Gemenge vum Mëllerdall, déi hier Raum wëlle ginn, getrei dem Gedanke vum LEADER, dass méiglechst vill Leit drun deelhuele sollen.

Esou e Projet geléngt nëmmen zesummen, an et stécht méi Aarbecht dran, wéi een et de fäerdege Biller ugesäit. Mir soen de Membere vun der Kommissioun Merci, déi a ville Stonnen a Bespriechungen, benevol a mat grousem Asaz, aus enger Iddi Wierklechkeet gemaach hunn. Mir soen dem LEADER Mëllerdall Merci, der Gemeng Bech an dem Ministère, déi eise Projet vun Ufank u gedroen hunn. A mir soe virun allem de véierzéng Fotografe Merci, déi eis hier Biller an domat e Stéck vun hirer Vue op de Mëllerdall uvertraut hunn.

Mir wënschen Iech genee esou vill Freed beim Betruechten vun de Fotoen, wéi mir se beim Zesummestellen haten.

Bibi Wintersdorf

Kulturschäffin vun der Gemeng Bech a Member vun der Kultur-an Tourismuskommissioun

Laurent Seil

President vun der Kultur-an Tourismuskommissioun

Viviane Bohnenberger, Laurence Closener

Membere vun der Kultur- an Tourismuskommissioun

Merci dem Marc Pitzen an Norbert Eicher vum KonschtBecher fir hier Ënnerstëtzung



Wëllkomm-Wuert

D'Regioun Mëllerdall begeeschtert mat hirer eenzegaarterger Landschaft an hire stëmmungsvollen Uertschaften. Dës Ausstellung invitéiert dozou, eis Géigend aus neie Bléckwénkelen z'entdecken. Gläichzäiteg setzt si lokal Talenter an de Mëttelpunkt: Véierzéng kreativ Fotografen kréien d'Méiglechkeet, hir Wierker engem breede Public virzestellen.

Besonnesch freeën ech mech, dass dëst Virhaben als LEADER-Mini-Projet konnt ëmgesat ginn. Mini-Projete maachen et méiglech, op eng einfach a séier Aart a Weis finanziell Ënnerstëtzung fir Initiativen bereetzestellen, déi d'Zesummeliewen an eisen Dierfer direkt beräicheren. Si weisen, dass och mat iwwersiichtleche Mëttele vill ka beweegt ginn: Si fërderen lokal Iddien, ënnerstëtzen den Engagement an de Gemengen a bréngen d'Leit zesummen.

Mäin häerzleche Merci geet un all déi Bedeelegt: un d'Kultur- an Tourismuskommissioun vun der Gemeng Bech fir hiren Asaz, un de Veräin Konschtbecher an d'Partnergemenge fir hir Ënnerstëtzung, a besonnesch un d'Fotografen, déi hir perséinlech Siicht op d'Regioun mat eis deelen.

Ech wënschen Iech vill Freed beim (Nei-)Entdecke vun eiser Regioun!

Charel Heim

President LEADER Mëllerdall

STEVE ARNOLDY



De Steve Arnoldy vu Beefort fotograféiert zënter 2022 als Fräizäitfotograf, vu Kandheet u faszinéiert vun Natur an Déierewelt. Seng Schwéierpunkte leien an der Natur-, Déieren, Landschafts- a Porträtfotografie. (Porträtfoto: Miq Dhur)

Kontakt: focuspocus@gmail.com

Instagram: [focus_pocus_luxembourg](https://www.instagram.com/focus_pocus_luxembourg)

Facebook: Steve Arnoldy Photographie

AUSGESTALLT FOTO: BËSCHSTËMMUNG





ROMAIN BRUCHER



De Romain Brucher wunnt zu Beefort a widmet sech der Wëlldéieren-, Natur- a Landschaftsfotografie. Fir hien zielt net dat perfekt inszenéiert Bild, mee de spontane Moment. Gedold a Wëssen iwwer d'Verhale vun den Déiere sinn him méi wichteg wéi dat spektakuläert Motiv, well d'Erhale vu Liewensraum an Natur sti fir hie virun all Opnam. Nëmmen esou loossen sech d'Landschaften an Déieren aus dem Geopark Mëllerdall an hirer ganzer Schéinheet erliewen.

Kontakt: rbrucher@pt.lu
Facebook: Romain Brucher

AUSGESTALLT FOTO: BÄERTREF





RAYMOND CLEMENT



De Raymond Clement, Joergank 1944, ass ee vun de bedeitendste Fotokënschtler vu Lëtzebuerg. Zënter iwwer fënnef Joer schafft hien international, mat Ausstellungen an Europa, den USA a China. Bekannt gouf hien vun 1975 u mat „Family of Jazz“, enger Rei vu Portraite vu groussen Jazzmuséker, déi zënterhier weltwäit gewise gëtt. Zënter de fréien achtzeger Jore widmet hien sech der Naturfotografie an ass zënterhier an de Lëtzebuenger Naturparken ënnerwee, am Öwersauer, an der Our an am Mëllerdall. Säi Laangzäitprojet „Nature's Luxembourg“ gëllt als eng vun de wichtegste fotografeschen Dokumentatioune vun der lëtzebuergescher Landschaft. Fir dës Ausstellung kënn hien op déi Plaz zrëck, déi hien zënter Joerzëngte begleet.

AUSGESTALLT FOTO: “BILDCHEN” ZU HEESCHBREG, GEMENG BECH





MARCO DETAIL



De Marco Detail fotograféiert virun allem Déieren an Natur. Stonnelaangt Waarde gehéiert fir hier derzou, bis e Réi aus dem Bësch erauskënnt oder e Vogel sech grad giedlech weist. An der Landschaftsfotografie ass et dat richteg Liicht, dat den Ausschlag gëtt, an de gewielten Ausschnëtt vum Bild. Eng Foto muss eppes ausdrécken, an dat, wat de Fotograf beim Ausléise gesinn oder gespuert huet, och beim Betruechter ukommen ze loossen, ass déi eigentlech Erausfuerderung.

Kontakt: artphoto.marco@pt.lu
Facebook: Marco Detail

AUSGESTALLT FOTO: SCHLASS ZU BEEFORT





OLIVIER GLOD



Den Olivier Glod, bekannt als „OliGlod Photography“, ass ee Fotograf an Dronepilot aus der Gemeng Waldbëlleg. Niewent Hochzäits-, Event- an Immobiliefotografie läit säi Schwéierpunkt op authentesch, stëmmungsvolle Biller aus der Mëllerdall-Regioun. Mat der Dron weist hie bekannt a vertraut Plazen aus enger ongewinnter Perspektiv a réckelt dobäi d'Verbinding vun Natur, Landschaft a Mënsch an de Mëttelpunkt.

Kontakt: www.oliglod.com

AUSGESTALLT FOTO: SUNSET ZU WALDBËLLEG





PIERRE HAAS

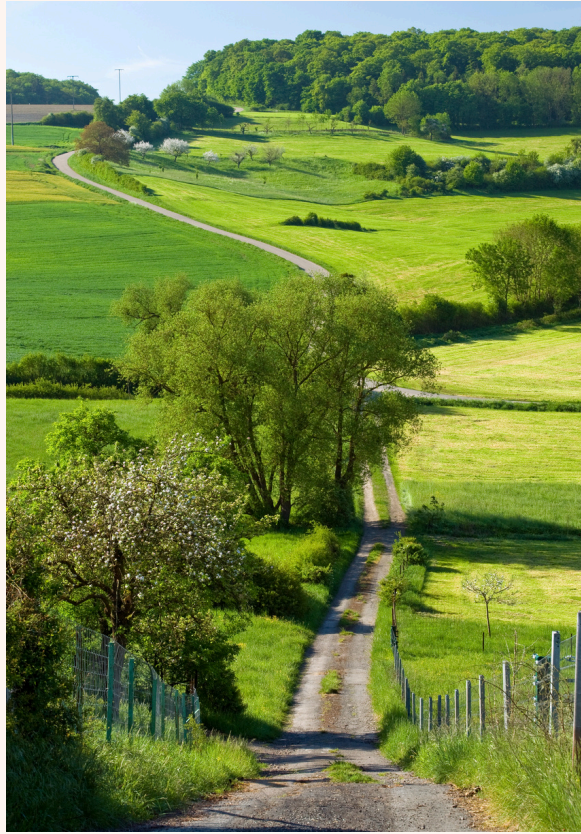


De Pierre Haas ass Autodidakt an zënter iwwer fofzeg Joer der Fotografie verbonnen. Säi léifste Sujet ass d'Natur, virun allem d'Landschafte vu senger Heemecht. Zënter 2003 begleet hien déi lëtzebuergesch Naturparken Our, Öewersauer a Mëllerdall mat der Kamera. Fir seng Aarbecht krut hien déi international Auszeechnungen AFIAP a EFIAP vun der Fédération Internationale de l'Art Photographique. 2011 huet hien de Bildband „D'Gemeng Réiden/Atert" erausginn. Dass hien de Mëllerdall zënter Joerzénge kennt, gesäit een u senger Biller.

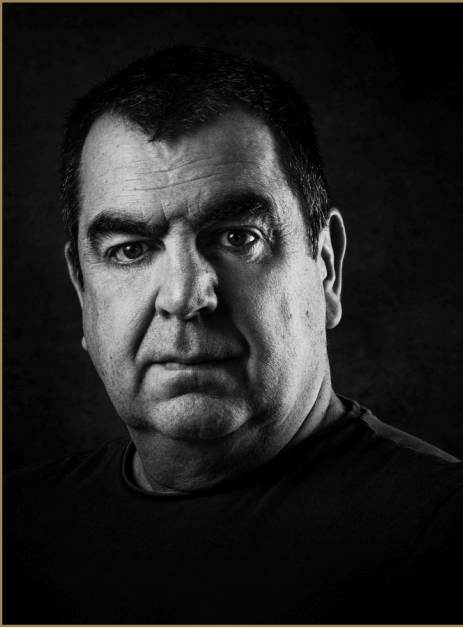
Kontakt: iwwer d'Kultur- an Tourismuskommissioun
Bech

AUSGESTALLT FOTO: GIISCHTERKLAUS, PËTZBIERG





CHRISTIAN KIEFFER



De Christian Kieffer ass een autodidaktesche Fotograf vu Lëtzebuerg, spezialiséiert op Portrait- a kënschtlersch Fotografie. Seng vill Reesen duerch Latäinamerika zënter dem Enn vun den Nonzeger hu säi Stil geprägt. Besonnesch d'Schwarz-Wäiss-Fotografie läit him um Häerz, mat där em d'Dignitéit vun indigene Communautéiten afänkt. Seng Stroosseportraits sinn emotional dicht a konfrontéieren de Betruechter onméttelbar mat deene Mënschen, déi hie weist. D'Erziele vun onbekannte Persounen hirer Geschicht ass fir hien déi eigentlech Motivatioun fir seng Aarbecht.

Kontakt: www.christiankieffer.com

AUSGESTALLT FOTO: SCHWAARZ ERNZ





ROB KIEFFER



De Rob Kieffer, Joergank, 1957, leeft als Journalist an Auteur zu Bech. Hie schreift a fotograféiert virun allem Rees- a Kulturreportagen, déi ënner anerem an der der Frankfurter Allgemeine Zeitung, Die Zeit, Die Welt, Süddeutsche Zeitung, Neue Zürcher Zeitung, mare, Geo Saison und abenteuer & reisen erschénge sinn. Seng Fotosausstellung „Luxemburg im Heißluftballon“ gouf weltwäit gewisen. Viru kuerzem koum säi Bildband „80 Erlebnisorte. Region Müllerthal“ bei den Éditions Ernster eraus.

Kontakt: iwwer d’Kultur- an Tourismuskommissioun Bech

AUSGESTALLT FOTO: TUNNEL BECHER GARE





ANNE LOMMEL



D'Anne Lommel staamt vu Cruchten an der Gemeng Noumer an ass iwwer d'Publicitéit zur Fotografie kumm, mat engem Studium un der Miami Ad School Hamburg a Stage bei internationalen Agencen zu London, Paräis a San Francisco. Zënter 2017 schafft hatt fräi an ass spezialiséiert op Food-, Landschafts- a Reesfotografie souwéi Events. Seng Aarbechte fënnt een a Kachbicher, Magasinnen an Ausstellungen, a reegelméisseg fotograféiert hatt fir Tourismus- a Regionalorganisatiounen.

Kontakt: www.annelommel.com

AUSGESTALLT FOTO: BALLON IWWER NOUMER





TOM LUCAS



Den Tom Lucas, Joergank 1977, wunnt zu Angelsbiereg a schafft als Fotograf fir ee Musée. Säin Handwierk huet hien zu Léck studéiert: Fotografie a Webdesign. Säi Bäitrag weist d' „Lock“ bei Noumer, och „Champignon“ genannt: eng prähistoresch Plaz, op där eng schéin Heedlandschaft entstanden ass, duerch déi eemol am Joer e Wanderschéifer mat sengen Déieren zitt.

Kontakt: www.angsber.com

AUSGESTALLT FOTO: CHAMPIGNON, NOUMER-LOCK





OLIVIER MOLITOR



Den Olivier Molitor ass Fierschter an de Gemenge Fëschbech a Fiels. D'Naturfotografie ass eng vu senger Passiounen, sou wéi d'Juegd an d'Fuere mat sengem Oldtimer, engem MG. Säi Bäitrag zur Ausstellung ass d'Opnam vun engem Äisvugel.

Kontakt: iwwer d'Kultur- an Tourismuskommissioun Bech

AUSGESTALLT FOTO: ÄISVUGEL, FËSCHBECH





JOS NERANCIC



De Jos Nerancic wunnt zu Beefort an ass zënter iwwer dräi Joerzénge mat der Fotografie verbonnen, berufflech wéi privat. Aus dem Bléck iwwer d'Schëller vun anere Fotografen ass säin eegent Wierken entstan. Mat dem digitalen Zäitalter krut hie méi Méiglechkeeten, an duerch Workshops, Seminaren a Fotoreesen entwéckelt hien seng Aarbecht kontinuierlech virun. E fest Thema gétt et net, d'Motiver wiessele wéi eng gutt Menüskaart: Concerten, Natur, Himmel, Sport. Säi Bäitrag zur Ausstellung weist d'Aurora Borealis iwwer Beefort, opgeholl an der Nuecht zum 11. Mee 2024.

Kontakt: www.josip.lu | josip@josip.lu

AUSGESTALLT FOTO: NORDLICHTER IWWER BEEFORT





FERNAND SCHMITZ



De Fernand Schmitz, gebuer 1971 zu Ettelbréck, wunnt mat senger Famill zu Bäertref. Hie schafft bei der CFL, an d'Fotografie ass zënter 2016 säin Hobby. Säi Wee huet hien iwwer Iechternach a Beidler op Bäertref gefouert. Am Mëttelpunkt vu senger Aarbecht steet d'Sportfotografie, donieft fotograféiert hie gär Landschaften an heiansdo Portraiten.

Kontakt: iwwer d'Kultur- an Tourismuskommissioun Bech

AUSGESTALLT FOTO: ROCKELSBONGERT, BÄERTREF





RENÉ SPAUTZ



De René Spautz, Joergank 1955, ass an der Fiels gebuer a wunnt zu Angelsbiërg. Hien ass Naturfrënd a Wëlldéierfotograf aus Iwwerzeegung. Säi Revéier kennt hie genee, an hier respektéiert et. Eng Opnam „par force“ kënn fir hien net a Fro; hie stéiert net, tarnt sech net, sëtzt net un. Amplaz dovu gëtt hie selwer en Deel vu Flora a Fauna, duerch eng héich Präsenz a vill Gedold. Eng Websäit féiert hien net, d’Bün iwwerléisst hien der Natur.

Kontakt: iwwer d’Kultur- an Tourismuskommissioun
Bech

AUSGESTALLT FOTO: BËSCHSTËMMUNG







Scan me!

KULTUR- AN TOURISMUSKOMMISSION GEMENG BECH

Fotoausstellung
„Mëllerdall. Besonnesch Plazen aus der Region“

2026

Kontakt
Kultur- an Tourismuskommission Bech
gemeng@bech.lu
www.bech.lu



Cofinancé par
l'Union européenne



LE GOUVERNEMENT
DU GRAND-DUCHÉ DE LUXEMBOURG
Ministère de l'Agriculture,
de l'Alimentation et de la Viticulture